

CORSO TEORICO PRATICO DI CHIRURGIA IMPLANTARE

IB/17

Relatori:
DOTT. NICOLA MARCO SFORZA
DOTT. LUCA LANDI

1

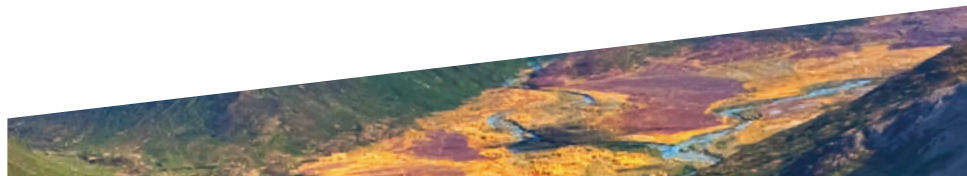
1°SESSIONE
TEORICO-PRATICA
1. LUN 10.04.17
2. DOM 21.05 - LUN 22.05.17
3. LUN 12.06.17

2

2°SESSIONE
PRATICA SU PAZIENTE
4. LUN 25.09.17
5. LUN 23.10.17
6. LUN 20.11.17

BOLOGNA

50 CREDITI ECM



COME SI SVILUPPA IL CORSO

1

3 INCONTRI TEORICO-PRATICI: di 1 giorno, in cui viene trattata dai relatori la parte teorica con immagini, schemi didattici, video e discussione con i partecipanti; sono previste inoltre esercitazioni pratiche relative alla selezione e discussione dei casi da trattare negli incontri esclusivamente pratici, alla diagnosi e pianificazione dell'inserimento implantare, alle tecniche di incisioni e suture su modelli animali e didattici, alle tecniche di inserimento degli impianti su mandibole artificiali.

2

3 INCONTRI PRATICI: di 1 giorno, in cui sono previsti interventi chirurgici eseguiti da ciascun partecipante, sotto stretta assistenza del relatore, su pazienti del partecipante. Prima e dopo ciascun intervento, è prevista una discussione relativamente alla pianificazione, simulazione delle incisioni e analisi dei problemi incontrati durante la chirurgia.

* Durante i corsi pratici sarà possibile per ciascun partecipante farsi accompagnare da una propria assistente per seguire i vari step della preparazione, assistenza e riordino-sterilizzazione.

Gli Incontri si svolgono di Lunedì (ad eccezione del 2° incontro: Domenica pomeriggio e Lunedì)



6 INCONTRI

Questo modulo di formazione in chirurgia implantare lega in modo diretto ed efficace concetti biologici e anatomici di base con aspetti clinici ed operativi consentendo al discente di raggiungere in pochi incontri un buon livello di confidenza con le principali tecniche implantari e familiarizzare con gli strumenti diagnostici attualmente a disposizione. I concetti di osteointegrazione e di anatomia chirurgica di base affiancati dai criteri di efficacia e di successo della chirurgia implantare saranno illustrati in modo da fornire un razionale solido e gli elementi fondamentali per poter inquadrare, selezionare e trattare correttamente i casi della routine quotidiana. Verrà dato spazio anche alle tecniche più avanzate e affrontati temi più complessi della gestione implantare con particolare attenzione al paziente parodontalmente compromesso. Tutto ciò servirà per la corretta formulazione del piano di trattamento valutando i limiti e le possibili complicanze immediate o tardive della chirurgia implantare in un moderno e pratico approccio alla clinica quotidiana.

OBIETTIVI FORMATIVI

Apprendimento del razionale e delle tecniche chirurgiche per eseguire in sicurezza la chirurgia implantare.

A CHI È RIVOLTO

A professionisti che abbiano già sviluppato una buona esperienza professionale e vogliano imparare a pianificare ed eseguire correttamente la chirurgia implantare.

Peculiare è il rapporto "tutoriale" relatore-corsista, assicurato dal numero ristretto dei partecipanti (max 6 persone per il corso completo; max 15 persone per i primi 3 incontri teorico-pratici)

MATERIALE DIDATTICO FORNITO AL PARTECIPANTE:

(incluso nella quota di iscrizione):

Per le esercitazioni pratiche su modello:

- n.1 modellino didattico
- n.1 mandibola di maiale
- n.1 kit chirurgico semplificato (a disposizione)
- n.1 kit materiale monouso non sterile
- Lame bisturi e Suture

Per le esercitazioni pratiche su paziente (a disposizione):

- Kit materiale monouso sterile/non sterile per operatore e paziente
- n.1 kit implantare
- n.1 kit chirurgico completo
- impianti e pilastri di guarigione
- biomateriali
- Lame bisturi e suture
- Pulsossimetro-saturimetro-EKG
- Assistenza tutoriale da parte dei relatori e di 2 assistenti chirurgiche

**LUN 10.04.17 PRIMO INCONTRO TEORICO-PRATICO:
LA TERAPIA IMPLANTARE EFFICACE E SICURA**

9.00-13.00 Teoria

Osteointegrazione: evoluzione del principio biologico

- Introduzione e presentazione del corso
- Macro e microstruttura degli impianti: cenni sugli aspetti critici per il successo clinico
 - Analogie e differenze tra attacco parodontale e attacco transmucoso

Terapia implantare:

- Efficacia e successo clinico: edentulie totali, parziali e dente singolo e soluzioni protesiche
- Indicazioni, Controindicazioni e Fattori di rischio
- Il trattamento implantare nel paziente parodontalmente compromesso

13.00 -14.00 Pausa pranzo

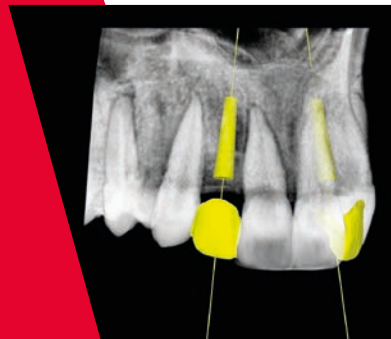
14.00 -17.30 Teoria

Corretta pianificazione per prevenire le complicanze implantari e garantire un successo estetico:

- Analisi del pz: anamnesi, modelli, cerature diagnostiche, valutazioni estetiche
- Analisi del sito: quantità e qualità ossee
- Elementi di anatomia chirurgica
- Possibilità e limiti delle diverse tecniche RX: corretta selezione per i diversi tipi di edentulia e integrazione con i dati clinici
- Pianificazione 3-D: corretta acquisizione delle immagini, diagnosi, trasferimento in chirurgia e protesi, la chirurgia computer-guidata

17.30 -18.30 Pratica

- Esercitazione pratica di diagnosi e pianificazione della terapia implantare su immagini Rx 2D e 3D



**DOM.21.05.17 / LUN 22.05.17 SECONDO INCONTRO TEORICO-PRATICO:
LA CHIRURGIA IMPLANTARE DI BASE: strumenti, componentistica e tecniche chirurgiche**

1° GIORNO DOMENICA: 15.00-18.30 Teoria

Chirurgia Implantare:

- **Il trattamento delle edentulie**
- Concetti di chirurgia a due tempi, one-stage e carico immediato
- Il posizionamento implantare: considerazioni chirurgiche (diametro, lunghezza, numero e distribuzione degli impianti, posizione tridimensionale) nelle edentulie totali e parziali-singole (posteriori e in area estetica)
- Progettazione dei diversi lembi di accesso (in relazione al tipo di edentulia e obiettivo della chirurgia) e gestione dei tessuti molli



20.30 Cena di Corso

2° GIORNO LUNEDÌ: 9.00-13.00 Teoria

- Strumentario chirurgico, Componentistica implantare
- Adeguamento del protocollo chirurgico per l'inserimento degli impianti in base alla qualità ossea e al disegno implantare
- Tecniche di sutura per le diverse situazioni cliniche (teoria + video suture su mandibola maiale)

13.00 -14.00 Pausa pranzo

14.00 -18.30 Pratica

- Esercitazione di incisioni e suture su mandibole di maiale e su modellini didattici con gengiva artificiale
- Inserimento di impianti su mandibole artificiali
- Discussione e selezione dei pazienti da trattare negli incontri pratici

**LUN 12.06.17 TERZO INCONTRO TEORICO-PRATICO:
LA CHIRURGIA IMPLANTARE AVANZATA: dai post estrattivi al rialzo del seno e alla GBR**



9.00-13.00 Teoria

- La preparazione del paziente alla chirurgia implantare
- Trattamento dei tessuti duri e molli per conservare o aumentare il supporto perimplantare e mantenere o migliorare l'estetica:
- Il timing dell'inserimento implantare: impianti postestrattivi (immediati, precoci e ritardati)
- Estrazione pre-implantare e Preservazione del sito
- Tecniche di aumento del supporto osseo prima o contestualmente all'inserimento implantare: GBR, Chirurgia Ossea Ricostruttiva e cenni sulle tecniche di rialzo del seno mascellare (principi, indicazioni e controindicazioni, prevenzione e trattamento delle complicanze) (1° parte)

13.00 -14.00 Pausa pranzo

14.00 -16.00 Teoria

- Tecniche di aumento del supporto osseo prima o contestualmente all'inserimento implantare: GBR, Chirurgia Ossea Ricostruttiva e cenni sulle tecniche di rialzo del seno mascellare (principi, indicazioni e controindicazioni, prevenzione e trattamento delle complicanze)(2° parte)

Le complicanze in terapia implantare:

- Complicanze biologiche e meccaniche
- Mucositi e perimplantiti: prevenzione e trattamento

16.00 -18.30 Pratica

- Discussione dei casi clinici e selezione dei pazienti da trattare negli incontri pratici

LA CHIRURGIA LIVE SU PAZIENTE:

dalla discussione del caso clinico all'inserimento degli impianti in sicurezza

LUN 25.09.17 *QUARTO INCONTRO PRATICO*

(9.00-18.30)

Interventi chirurgici in diretta eseguiti dai partecipanti, su propri pazienti, sotto stretta assistenza dei relatori (con trasmissione in diretta TV CC in FULL-HD)

LUN 23.10.17 *QUINTO INCONTRO PRATICO*

(9.00-18.30)

Interventi chirurgici in diretta eseguiti dai partecipanti, su propri pazienti, sotto stretta assistenza dei relatori (con trasmissione in diretta TV CC in FULL-HD)

LUN 20.11.17 *SESTO INCONTRO PRATICO*

(9.00-18.30) *La sera precedente alle ore 20.00 Cena di Fine Corso

Interventi chirurgici in diretta eseguiti dai partecipanti, su propri pazienti, sotto stretta assistenza dei relatori (con trasmissione in diretta TV CC in FULL-HD)

- Discussione finale e conclusioni
- Verifica questionari ECM



COSA IMPARI

A comprendere in quali pazienti e situazioni cliniche possono essere inseriti gli impianti

A pianificare correttamente la terapia implantoprotesica per eseguire la chirurgia implantare in sicurezza ottenendo un risultato finale prevedibile ed esteticamente corretto

A richiedere e valutare correttamente un esame RX 3-D

A prendere confidenza con lo strumentario chirurgico e la componentistica implantare

A posizionare correttamente e in sicurezza gli impianti

A eseguire incisioni e suture adeguate nelle diverse situazioni cliniche

A trattare i tessuti molli perimplantari

A riconoscere le atrofie ossee e orientarsi nella selezione delle diverse tecniche chirurgiche

A prevenire e risolvere le eventuali complicanze



DR. NICOLA M. SFORZA

Dopo essersi laureato con lode in Odontoiatria e Protesi Dentaria nel 1986, ha frequentato diversi corsi di perfezionamento in Italia e all'estero.

Dal 1986 ha svolto incarichi di ricerca clinica e didattica nel Reparto di Parodontologia della Clinica Odontoiatrica dell'Università di Bologna, in qualità di tutore e borsista e poi di professore a contratto di parodontologia ed implantologia.

Socio ordinario della Società Italiana di Parodontologia (SIdP) e dell'Accademia Italiana di Odontoiatria Protesica (AIOP) fin dal 1988, dal 1992 è diventato socio attivo della SIdP di cui è stato membro della Commissione Implantologica per il biennio 2001-2003, Segretario per il biennio 2003-2005, membro della Commissione Culturale per il biennio 2005-2007, Tesoriere dal 2008 al 2013. Nel biennio 2014-15 è stato Coordinatore della Commissione Accettazione Soci Attivi, mentre attualmente ricopre il compito di Coordinatore della Commissione Culturale. Membro dell'editorial Board della rivista "Journal of Osteology and Biomaterials". Relatore a Corsi e Congressi italiani e internazionali. Autore di pubblicazioni scientifiche su riviste italiane e internazionali riguardanti la parodontologia e l'implantologia. Svolge la libera professione a Bologna in qualità di Direttore Sanitario di COS srl CENTRO ODONTOIATRICO SFORZA in associazione con altri colleghi, occupandosi esclusivamente di parodontologia, implantologia, chirurgia orale e protesi.

DR. LUCA LANDI



Laureato con lode in odontoiatria presso l'Università Cattolica del Sacro Cuore di Roma nel 1991. Specializzato in Parodontologia alla Boston University Goldman School of Dental Medicine (1994-1997).

Professore a contratto (2006-08) e docente nel master in Parodontologia e Implantoprotesi dell'Università degli Studi di Siena dal 2006.

Socio attivo della European Academy of Osseointegration (EAO), Academy of Osseointegration (AO), American Academy of Periodontology (AAP) e della Società Italiana di Parodontologia (SIdP) ove ricopre l'incarico di tesoriere dal 2014. Ha conseguito il titolo di Diplomate of the American Board of Periodontology (ABP) nel 2003.

Socio fondatore della BUIA (Boston University Italian Alumni) nella quale ha ricoperto il ruolo di segretario culturale dal 1999 al 2004 ed è stato membro del consiglio direttivo fino al 2008. Autore o co-autore di oltre 20 pubblicazioni su riviste internazionali peer-reviewed. Svolge la libera professione dedicandosi esclusivamente alla parodontologia, all'implantologia e alla chirurgia orale nei suoi studi associati di Roma e di Verona.



CORSO TEORICO PRATICO DI CHIRURGIA IMPLANTARE - IB/17

Quota di iscrizione:

CORSO COMPLETO: Euro 4.000 + IVA 22%

PARTECIPAZIONE PRIMI 3 INCONTRI TEORICO-PRATICI: Euro 1.500 + IVA 22%

La quota di iscrizione comprende anche coffee break, lunch, le cene del secondo e del sesto incontro e il materiale per le esercitazioni.

Dr. / Studio	
Via / Piazza	
Località	
CAP	Prov.()
Tel.	e-mail
Nato a	Prov.() il
Cod. Fisc.	
P. Iva	
Firma*	Data

SEDE DEL CORSO



CENTRO ODONTOIATRICO SFORZA

COS srl
CENTRO ODONTOIATRICO SFORZA
Via G. Matteotti, 31 - 40129 BOLOGNA
Tel. 051222542 Fax 0516568042
segreteria@co-s.it
www.centroodontoiatricosforza.it

SEGRETERIA ECM ED ORGANIZZATIVA



NICOPERIOBIKE IDEE S.N.C.
(Sig.ra Samanta Simari)
Via G. Matteotti, 31 - 40129 BOLOGNA
Tel. 051222542 - Fax 0516568042
segreteria@co-s.it
www.centroodontoiatricosforza.it
DIREZIONE SCIENTIFICA:
Dott. Nicola Marco Sforza – Dott. Luca Landi

Si ringrazia per il
contributo non vincolante:



PREVISTO ACCREDITAMENTO ECM

Per le informazioni relative all'iscrizione, alle modalità di pagamento o a quanto non indicato, si prega di rivolgersi alla Segreteria Organizzativa

*Ai sensi dell'Art. 13 del D. Lgs 196/03, Vi informiamo che tutti i dati sono trattati dal personale incaricato per le finalità dichiarate. I dati non vengono comunicati o ceduti a terzi. Il trattamento dei dati è facoltativo: se non desiderate ricevere ulteriori comunicazioni o accedere ai dati detenuti in base agli artt. 7 e segg. Del Decreto citato è sufficiente comunicarlo tramite e-mail, lettera o fax al titolare del Trattamento dei dati.